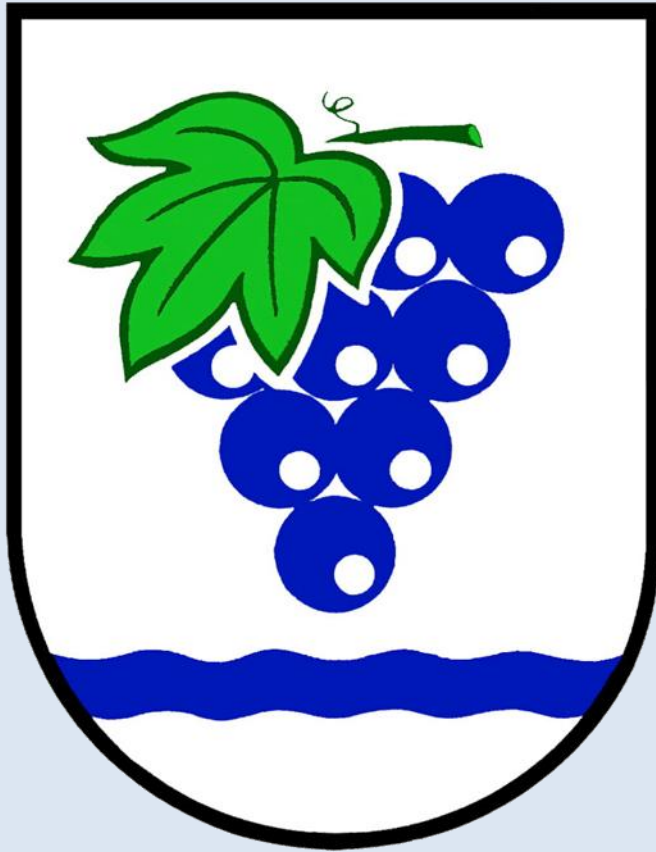


Workshop



Streifzüge
durch
unsere
Stadt

Herzlich Willkommen

- Vorstellung der Projektgruppenleiter
- Begrüßung durch den Herrn
Oberbürgermeister Wolfgang Dietz



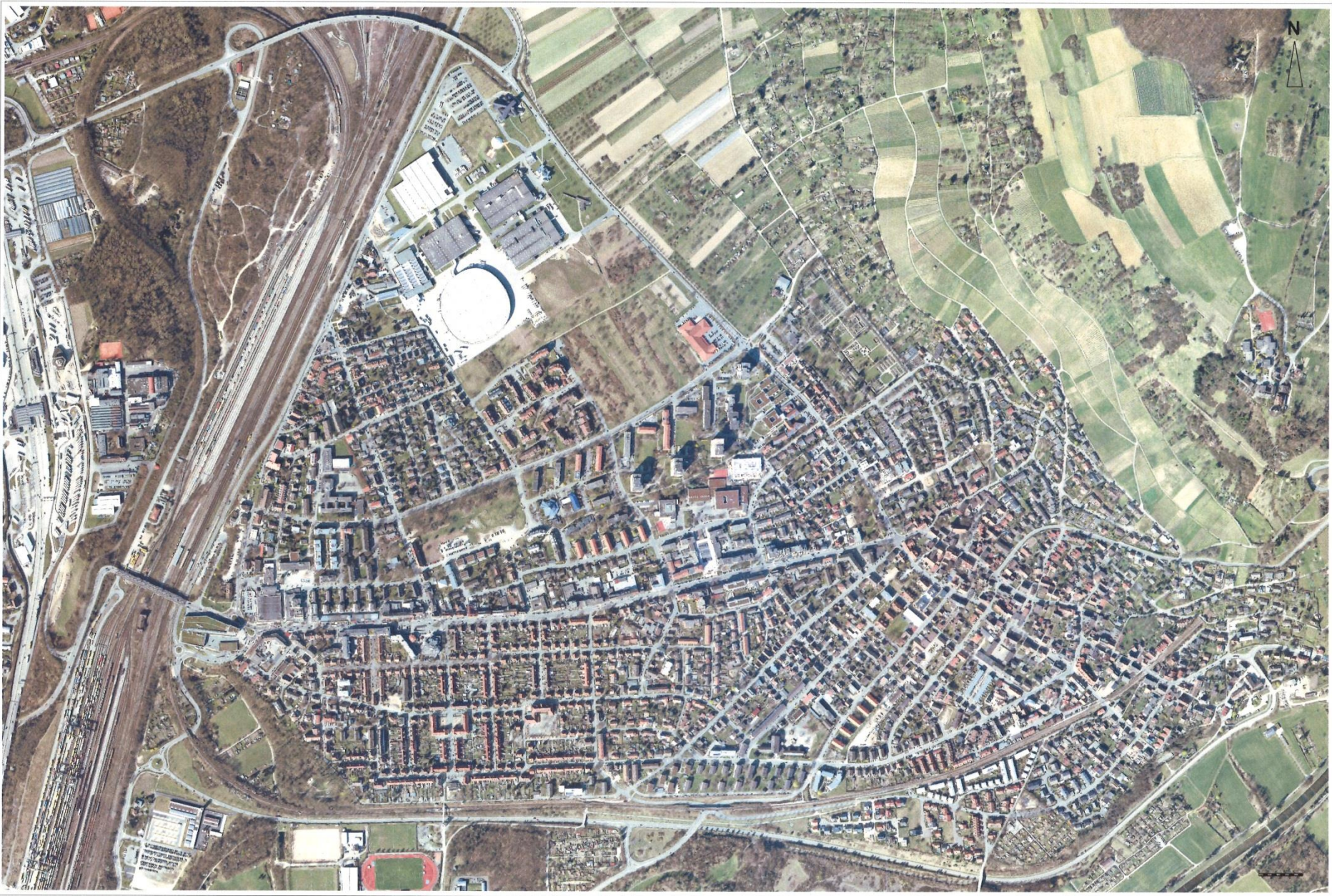
KINDERFREUNDLICHE KOMMUNEN

Eine Initiative von

unicef 
Gemeinsam für Kinder

 Deutsches
Kinderhilfswerk

Die Entwicklung und
Auswertung der
Indikatoren werden vom
Bundesministerium für
Familie, Senioren, Frauen
und Jugend gefördert



M = 1 : 7 500

Anmeldung

- 1. Teilnehmerliste

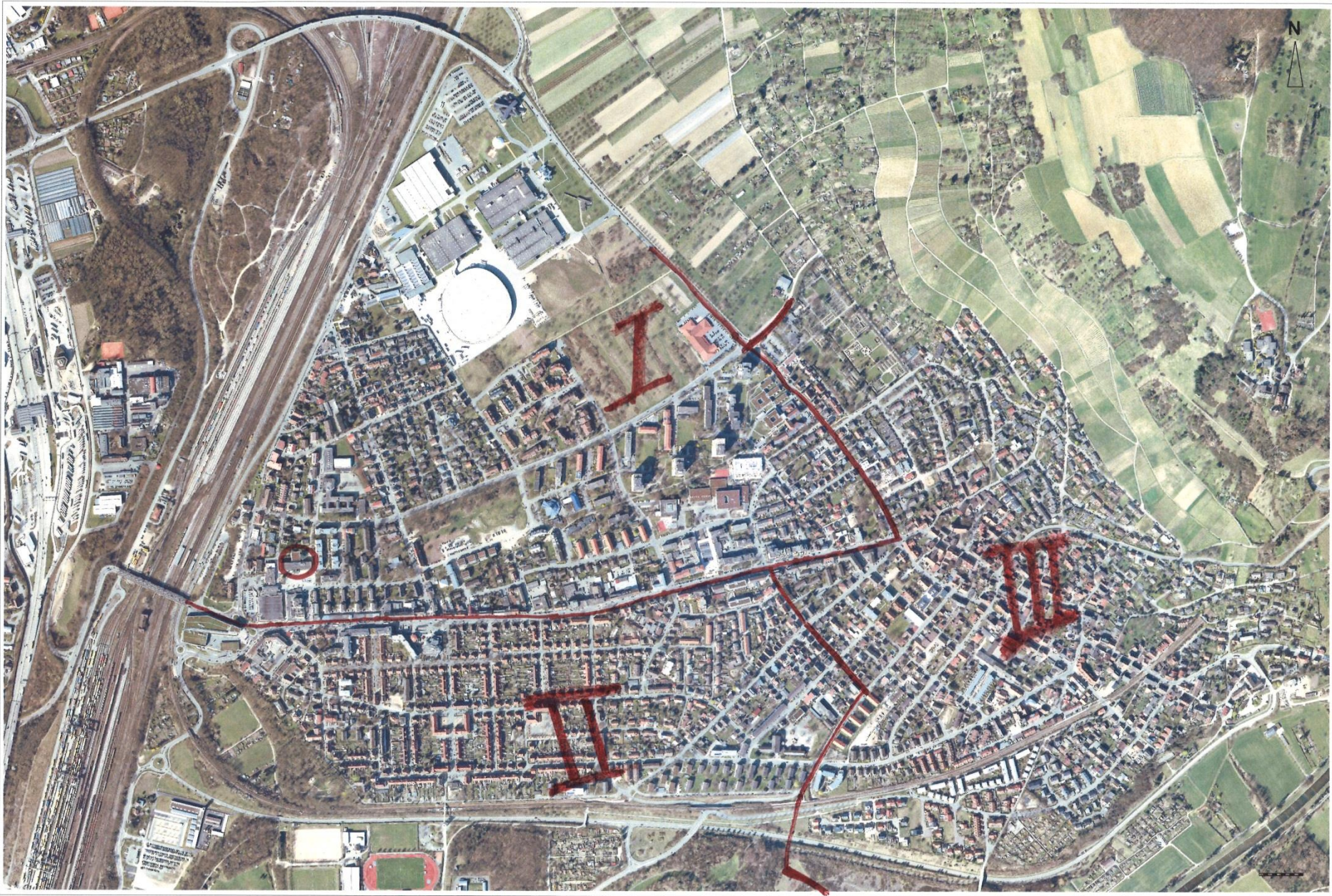
alle Teilnehmer tragen
sich in die Liste ein

- 2. Teilnehmerliste

3 Expertengruppen
somit
3 Schlangen
zum Anstehen

Wir teilen die Kernstadt in 3 Gebiete

- **nördlich der Hauptstraße** bis zur Römerstraße, max. Läublinpark
 - Passage Kaufring, Rathausplatz, Kantgymnasium, Messeplatz, Obstwiese bei Hieber, Hochhäuser, Berliner Platz, Läublinpark, Schulzentrum WRS, RS, OGW
- **Südlich der Hauptstraße** Reblistraße, Pfädlistraße
 - Hauptbahnhof, Hangkante, Insel, alter Marktplatz, Hebelplatz, Schlaichturm, Leopoldschule, Karl-Tschamber-Schule
- **Altweil**, östlich der Römerstraße, Reblistraße, Pfädlistraße bis S-Bahnhof
 - Jugendzentrum, Lindenplatz, Mühlenrain, Bahnhof Weil-Ost, S-Bahnhof Pfädlistraße



Bildung von Expertengruppen

- **Gruppe I**
Frau Trefzer, Robin Strunz, Natalie Rimkus,
nördlich der Hauptstraße
- **Gruppe II**
Frau Rimkus, Valentina Kolz, Yannik Heckel
Südlich der Hauptstraße
- **Gruppe III**
Herr Schmidt, Deborah Fritz, Elena Brossard
Altweil



Standort:

Ideen und Vorschläge:

hier gefällt es Kindern	hier gefällt es Jugendlichen
hier fühlen sich Kinder unwohl	hier fühlen sich Jugendliche unwohl